

中華民國115年度

新北市總預算案

新北市政府教育局主管

新北市地方教育發展基金
新北市平溪區菁桐國民小學

附屬單位預算之分預算
(非營業部分)

新北市平溪區菁桐國民小學編

新北市平溪區菁桐國民小學
新北市地方教育發展基金
目 次
中 華 民 國 115 年 度

一、業務計畫及預算說明.....	第	1	-	4	頁
二、預算主要表					
1、基金來源、用途及餘絀預計表.....	第	5	-	5	頁
2、基金來源、用途及餘絀預計表說明.....	第	6	-	6	頁
3、現金流量預計表.....	第	7	-	7	頁
三、預算明細表					
1、基金來源明細表.....	第	8	-	8	頁
2、基金用途明細表.....	第	9	-	11	頁
四、預算附表					
單位(或計畫)成本分析表.....	第	12	-	12	頁
五、預算參考表					
1、5年來主要業務計畫分析表.....	第	13	-	13	頁
2、員工人數彙計表.....	第	14	-	14	頁
3、用人費用彙計表-依人員別.....	第	16	-	17	頁
4、用人費用彙計表-依用途別.....	第	18	-	19	頁
5、各項費用彙計表.....	第	20	-	22	頁
六、附 錄					
1、預計平衡表.....	第	23	-	23	頁
2、資本資產明細表.....	第	24	-	24	頁

新 北 市 平 溪 區 菁 桐 國 民 小 學

新 北 市 地 方 教 育 發 展 基 金

業 務 計 畫 及 預 算 說 明

中 華 民 國 115 年 度

壹、基金概況

一、設立宗旨及願景

- (一)本校依據「國民教育法」之規定辦理，以養成德、智、體、群、美五育均衡發展之健全國民為宗旨。
- (二)本校自 99 年度起依教育經費編列與管理法第 13 條規定設置「新北市地方教育發展基金」，以促進教育健全發展，提昇教育經費運用績效。

二、施政重點

- (一)培育五育兼備，多元性向發展之健全國民。
- (二)加強生活教育，引導人生正確價值方向和行為態度。
- (三)陶冶並平衡身心發展，促進並調和群己關係。
- (四)務實腳步、精緻品質、創造發展、卓越績效。
- (五)人人有舞台、個個有本領、處處有自信、行行出狀元。

三、組織概況

本校設置校長 1 人，綜理全校校務，下設教導處、總務處、輔導室、附設幼兒園、人事室及會計室等單位，員額編制教師 16 人、教保員 1 人、職員 2 人、廚工 1 人、工友 1 人，共計 22 人。

四、基金歸類及屬性

本基金係預算法第 4 條第 1 項第 2 款所定，特定收入來源，供特殊用途之特別收入基金，並編製附屬單位預算。

貳、業務計畫

單位：新臺幣千元

一、基金來源

來源別	本年度預算數	實施內容
財產收入	8	利息收入 8 千元。
政府撥入收入	26,662	公庫撥款收入 2,666 萬 2 千元。
規費收入	50	使用規費收入 5 萬元。
教學收入	126	學雜費收入 12 萬 6 千元。
其他收入	114	雜項收入 11 萬 4 千元。

二、基金用途

業務計畫	本年度預算數	實施內容
國民教育業務計畫	26,860	本年度預算編列 2,686 萬元，計有普通班 6 班、附設幼兒園 2 班，合計 8 班，學生人數 70 人；本計畫擬新購各科教學設備，充實各科教材，以提高教學效能，革新教學方法；辦理場地開放、藝文競賽、數位教學、科學推廣、學生輔導等項目，以期透過各項活動，強健學生身心體魄，增進學生生活智慧；配合校務推動行政處室支援工作，進而增進運作效能。
建築及設備業務計畫	100	本年度預算編列 10 萬元，計有其他設備 10 萬元，辦理充實各項教學及辦公設備。

參、預算概要

一、基金來源及用途之預計

- (一) 本年度基金來源 2,696 萬元，較上年度預算數 2,619 萬 6 千元，增加 76 萬 4 千元，約 2.92%，主要係公庫撥款收入增加所致。
- (二) 本年度基金用途 2,696 萬元，較上年度預算數 2,719 萬 6 千元，減少

23 萬 6 千元，約 0.87%，主要係營建及修建工程減少所致。

二、基金餘絀之預計

本年度基金來源及用途相抵後，本年度賸餘為 0，較上年度預算數短絀 100 萬元，減少 100 萬元。

三、補辦預算事項：無。

肆、以前年度計畫實施成果概述

一、前(113)年度計畫實施成果概述：基金來源決算數 2,867 萬 3,683 元，基金用途決算數 2,813 萬 6,564 元，賸餘數 53 萬 7,119 元。

二、上年度已過期間(114 年 1 月 1 日至 6 月 30 日止)計畫實施成果概述：

(一)基金來源部分：財產收入 3,907 元、政府撥入收入 1,888 萬 7,297 元、規費收入 6,600 元、教學收入 8 萬 6,900 元、其他收入 6 萬 7,632 元。

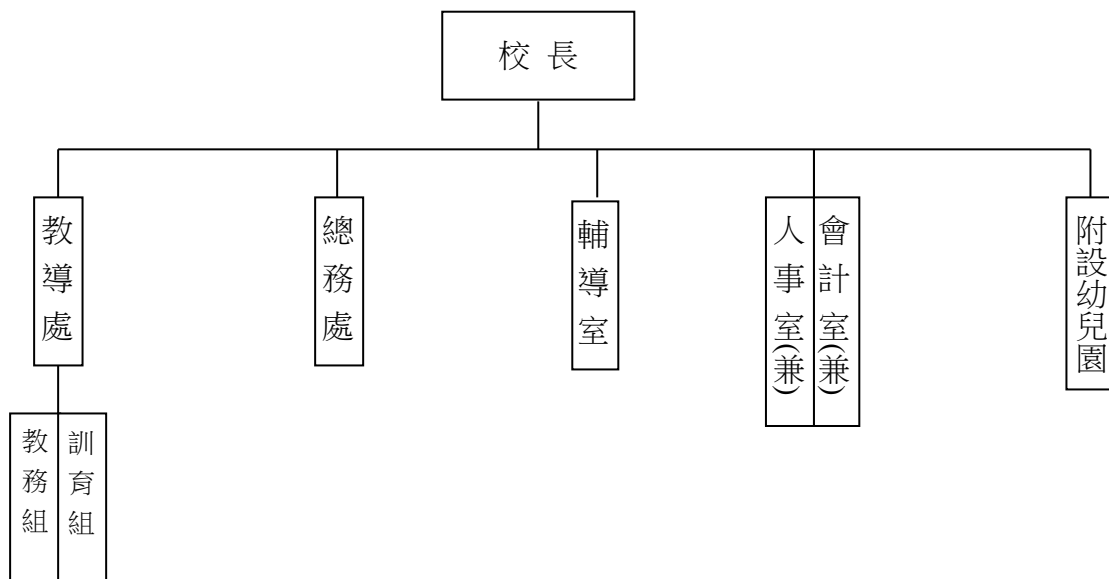
(二)基金用途部分：國民教育業務計畫 1,652 萬 6,021 元、建築及設備業務計畫 1 萬元。

(三)總計 114 年上半年賸餘數 251 萬 6,315 元。

伍、組織系統圖

新北市平溪區菁桐國民小學

組織系統圖



員額編制表																						
教育人員					公務人員										技工工友				編制員額總計			
總班級數	總教師人數	校長	教保員	專任運動教練	組長	幹事	護理師或護士	營養師	主任(人)	助理員(人)	書記(人)	人事管理員	主任(會)	佐理員(會)	會計員	留用人員	合計	技工		工友	廚工	合計
8	16	1	1			1	1					(1)			(1)		2		1	1	2	22

新北市平溪區菁桐國民小學
 新北市地方教育發展基金
基金來源、用途及餘絀預計表
 中華民國115年度

單位：新臺幣千元

前年度決算數	項 目	本年度預算數	上年度預算數	比較增減(-)
28,674	基金來源	26,960	26,196	764
27	勞務收入	0	0	0
27	服務收入	0	0	0
9	財產收入	8	8	0
9	利息收入	8	8	0
0	其他財產收入	0	0	0
28,330	政府撥入收入	26,662	25,888	774
28,330	公庫撥款收入	26,662	25,888	774
0	規費收入	50	50	0
0	使用規費收入	50	50	0
197	教學收入	126	142	-16
197	學雜費收入	126	142	-16
110	其他收入	114	108	6
110	雜項收入	114	108	6
28,137	基金用途	26,960	27,196	-236
28,042	國民教育計畫	26,860	26,096	764
28,042	國民小學教育	26,860	26,096	764
95	建築及設備計畫	100	1,100	-1,000
0	營建及修建工程	0	1,000	-1,000
95	其他設備	100	100	0
537	本期賸餘 (短絀-)	0	-1,000	1,000
2,546	期初基金餘額	2,083	2,546	-463
0	解繳公庫	0	0	0
3,083	期末基金餘額	2,083	1,546	537

備註：

新北市平溪區菁桐國民小學
新北市地方教育發展基金
基金來源、用途及餘絀預計表說明
中華民國 115 年度

壹、基金來源：

- 一、財產收入：本年度預算數為 8 千元，主要為專戶利息收入 8 千元。
- 二、政府撥入收入：本年度預算數為 2,666 萬 2 千元，主要為公庫撥款收入 2,666 萬 2 千元。
- 三、規費收入：本年度預算數為 5 萬元，主要為場地租借收入 5 萬元。
- 四、教學收入：本年度預算數為 12 萬 6 千元，主要為學費 11 萬 2 千元、學生活動費 1 萬 4 千元。
- 五、其他收入：本年度預算數為 11 萬 4 千元，主要為員工宿舍使用費 11 萬 1 千元、資源回收 3 千元。

貳、基金用途：

- 一、國民教育業務計畫：本年度預算數為 2,686 萬元，主要擬新購各科教學設備，充實各科教材，以提高教學效能，革新教學方法；辦理場地開放、藝文競賽、數位教學、科學推廣、學生輔導等項目，以期透過各項活動，強健學生身心體魄，增進學生生活智慧；配合校務推動行政處室支援工作，進而增進運作效能。
- 二、建築及設備業務計畫：本年度預算數為 10 萬元，包括其他設備 10 萬元，主要係辦理充實各項教學及辦公設備。

新北市平溪區菁桐國民小學
 新北市地方教育發展基金
現金流量預計表
 中華民國115年度

單位：新臺幣千元

項 目	預 算	數	說 明
業務活動之現金流量			
本期賸餘(短絀)		0	
調整非現金項目		0	
流動資產淨減(淨增)		0	
流動負債淨增(淨減)		0	
業務活動之淨現金流入(流出)		0	
其他活動之現金流量			
增加短期債務及其他負債		0	
增加其他負債		0	
增加其他資產		0	
增加其他資產		0	
其他活動之淨現金流入(流出)		0	
現金及約當現金之淨增(淨減)		0	
期初現金及約當現金		5,670	
期末現金及約當現金		5,670	

註：

新北市平溪區菁桐國民小學
 新北市地方教育發展基金
基金來源明細表
 中華民國 115 年度

單位：新臺幣千元

科目及業務項目	單位	預 算 數			說 明
		數量 (業務量)	利(費)率	金 額	
財產收入				8	
利息收入	年	1	8,000	8	專戶利息收入
政府撥入收入				26,662	
公庫撥款收入	年	1	26,662,000	26,662	市庫撥款收入
規費收入				50	
使用規費收入	年	1	50,000	50	場地租借(收支併列)-場地設施使用費
教學收入				126	
學雜費收入	年	1	112,000	112	學費-幼兒園
學雜費收入	年	1	14,000	14	學生活動費(收支併列)-幼兒園
其他收入				114	
雜項收入	年	1	111,000	111	員工宿舍使用費
雜項收入	年	1	3,000	3	資源回收(收支併列)
總 計：				26,960	

新北市平溪區菁桐國民小學
 新北市地方教育發展基金
基金用途明細表
 中華民國115年度

單位：新臺幣千元

前年度 決算數	業務計畫及 用途別科目	本年度 預算數	上年度 預算數	計畫內容說明
28,042	53 國民教育計畫	26,860	26,096	
28,042	532 國民小學教育	26,860	26,096	
25,674	1 用人費用	23,590	22,926	
15,899	11 正式員額薪資	15,350	15,006	
594	113 職員薪金	0	0	
14,964		15,000	14,634	教職員薪資
340	114 工員工資	350	372	工友薪資
1,314	12 聘僱及兼職人員薪資	268	262	
1,103	124 兼職人員酬金	0	0	
211		114	108	人事、主計兼職費
0		54	54	國小兼任輔導教師減課鐘點費
0		100	100	兼代課鐘點費
361	13 加(夜)班費	361	377	
361	134 未休假加班費	361	377	未休假加班費
3,155	15 獎金	2,910	2,600	
1,272	151 考績獎金	1,300	1,250	教職員工考績獎金
1,884	152 年終獎金	1,400	1,350	教職員工年終獎金
0	15Y 其他獎金	210	0	偏遠地區久任獎金
3,161	16 退休及卹償金	3,127	3,075	
168	161 職員退休及離職金	140	140	長期代理代課教師退職準備金
2,993		1,638	1,648	教職員退休金、撫慰金、獎勵金
0		1,349	1,287	教職員退撫基金提撥
1,784	18 福利費	1,574	1,606	
1,541	181 分擔員工保險費	1,300	1,250	教職員工公保、勞保、健保
24	183 傷病醫藥費	58	40	教職員工健康檢查費
158	18Y 其他福利費	6	6	教職員休假補助費(逾10日)
61		120	220	公教人員各項補助(婚喪及生育補助、子女教育補助相關費用)
0		90	90	教職員休假補助費(10日內)
1,630	2 服務費用	2,258	2,140	
66	21 水電費	175	172	
55	212 工作場所電費	0	0	
0		136	134	電費
12	214 工作場所水費	39	38	水費
35	22 郵電費	54	54	
1	221 郵費	7	7	辦公費-郵資
34	222 電話費	47	47	辦公費-全校電話費
33	23 旅運費	60	60	
33	231 國內旅費	60	60	小型學校差旅費
95	25 修理保養及保固費	230	230	
1	252 一般房屋修護費	90	90	辦公房屋相關建物修繕
0		50	50	場地租借(收支併列)-修繕費
84	257 雜項設備修護費	20	20	飲水設備維護費

新北市平溪區菁桐國民小學
 新北市地方教育發展基金
基金用途明細表
 中華民國115年度

單位：新臺幣千元

前年度 決算數	業務計畫及 用途別科目	本年度 預算數	上年度 預算數	計畫內容說明
10257	雜項設備修護費	20	20	校園AED維護費
0		50	50	雜項設備修護費
1,31727	一般服務費	1,644	1,529	
0276	佣金、匯費、經理費及 手續費	0	0	
360279	外包費	60	60	校園保全服務費
0		312	312	庶務性工作委外辦理費用
85627D	計時與計件人員酬金	204	204	小型自立午餐學校廚工補助-廚 工1人
38		0	0	
0		1,005	890	校園門禁安全維護費-僱用專人 值勤2人薪資、保險、年終工作 獎金、退職準備金及健康檢查 費
6227F	體育活動費	63	63	教職員工文康活動費
1228	專業服務費	23	23	
1228Y	其他專業服務費	12	12	校園環境維護費用
0		11	11	飲水機水質檢測費用
7229	公共關係費	72	72	
72291	公共關係費	72	72	首長特別費(6,000元*12月)
2453	材料及用品費	577	578	
24532	用品消耗	577	578	
142321	辦公(事務)用品	186	186	辦公費-教學及行政用各項用品 、文具、紙張相關經費
13		15	15	電腦設備及維護管理費
0		257	257	辦公(事務)用之消耗及非消耗 品
2324	化學藥劑與實驗用品	9	9	教學實驗用品
10328	醫療用品(非醫療院所 使用)	10	10	健康中心醫療保健用品
2		2	2	健康中心衛生保健費
1932Y	其他用品消耗	6	6	推動學校健康促進政策經費
34		40	40	體育教學活動經費
22		3	3	資源回收(收支併列)-衛生環保 相關用品經費
0		14	16	學生活動費(收支併列)-幼兒園 學生活動相關物品
0		18	17	運動會相關經費
0		17	17	社團活動經費
934	租金、償債、利息及相關 手續費	55	55	
9345	雜項設備租金	55	55	
93451	雜項設備租金	55	55	辦公費-影印機租金

新北市平溪區菁桐國民小學
 新北市地方教育發展基金
基金用途明細表
 中華民國115年度

單位：新臺幣千元

前年度 決算數	業務計畫及 用途別科目	本年度 預算數	上年度 預算數	計畫內容說明
4007	會費、捐助、補助、分攤、照護、救濟與交流活動費	380	397	
671	會費	3	3	
5712	學術團體會費	0	0	
1713	職業團體會費	3	3	辦公費-護理師護士公會會費
37672	捐助、補助與獎助	359	382	
356726	獎助學員生給與	335	359	低收入戶、中低收入戶、身心障礙及家庭突遭變故學生午餐補助
2072Y	其他捐助、補助與獎助	2	2	幼兒園兒童節禮物
0		19	18	教師節紀念品
0		3	3	國小兒童節禮物
1774	補貼、獎勵、慰問、照護與救濟	18	12	
5743	獎勵費用	6	0	資深優良教師獎勵金
12744	慰問、照護及濟助金	0	0	
0		12	12	退休(職)人員三節慰問金
955M	建築及設備計畫	100	1,100	
05M2	營建及修建工程	0	1,000	
05	購建固定資產、無形資產、非理財目的之長期投資及營舍與設施工程支出	0	1,000	
051	購建固定資產	0	1,000	
0513	擴充改良房屋建築及設備	0	1,000	
955M4	其他設備	100	100	
955	購建固定資產、無形資產、非理財目的之長期投資及營舍與設施工程支出	100	100	
9551	購建固定資產	100	100	
95516	購置雜項設備	10	10	充實學校館藏圖書
0		90	90	充實各項教學及辦公設備
28,137	總 計	26,960	27,196	

新北市平溪區菁桐國民小學
 新北市地方教育發展基金
單位（或計畫）成本分析表
 中華民國 115 年度

單位：新臺幣千元

計 畫 別	單位	單位成本 (元)或 平均利 (費)率	數量	預 算 數	說 明
國民教育計畫				26,860	
國民小學教育				26,860	
建築及設備計畫				100	
其他設備				100	
合 計				26,960	

新北市平溪區菁桐國民小學
 新北市地方教育發展基金
 5年來主要業務計畫分析表

中華民國 115 年度

單位：新臺幣千元

年 度 及 項 目	單位	數量	單位成 本(元)或平 均利(費)率	預 (決) 算 數	說 明
本年度預算數				26,960	
國民教育計畫				26,860	
建築及設備計畫				100	
上年度預算數				27,196	
國民教育計畫				26,096	
建築及設備計畫				1,100	
前年度決算數				28,137	
國民教育計畫				28,042	
建築及設備計畫				95	
112年度決算數				26,816	
國民教育計畫				26,767	
建築及設備計畫				48	
111年度決算數				25,449	
國民教育計畫				25,399	
建築及設備計畫				50	

本頁空白

新北市平溪區
 新北市地方
用人費用
 中華民國

科 目	正式員 額薪資	聘僱人 員薪資	加(夜) 班費	津 貼	獎 金			退休及
					年終獎金	考績獎金	其他	退休金
總 計	15,350		361		1,400	1,300	210	3,127
國民教育計畫	15,350		361		1,400	1,300	210	3,127
正式人員	15,350		361		1,400	1,300	210	1,489
兼任人員								
其他人員								1,638

1、「計時與計件人員酬金」：僱用專人值勤1,005千元、自立午餐及幼兒園廚工204千元。

2、考績獎金：依公務人員考績法第7、8、12條暨公立高級中等以下學校教師成績考核辦法第4條等規定，預算人數21人，預算金額為1,300千元。年終獎金：依據行政院各年度訂定之軍公教人員年終工作獎金發給注意事項，預算人數21人，預算金額為1,400千元。

菁桐國民小學
教育發展基金
彙計表
115年度

單位：新臺幣千元

卹償金	資遣費	福 利 費				提繳費	合 計	兼任人員 用人費用	總 計
		分擔保 險費	傷病醫 藥費	提撥福 利金	其他				
		1,300	58		216		23,322	268	23,590
		1,300	58		216		23,322	268	23,590
		1,300	58		216		21,684		21,684
								268	268
							1,638		1,638

新北市平溪區
 新北市地方
用人費用
 中華民國

科 目	正式員 額薪資	聘僱人 員薪資	加(夜) 班費	津 貼	獎 金			退休及
					年終獎金	考績獎金	其他	退休金
總 計	15,350		361		1,400	1,300	210	3,127
國民教育計畫	15,350		361		1,400	1,300	210	3,127
職員薪金	15,000							
工員工資	350							
兼職人員酬金								
未休假加班費			361					
考績獎金						1,300		
年終獎金					1,400			
其他獎金							210	
職員退休及離職金								3,127
分擔員工保險費								
傷病醫藥費								
其他福利費								

1、「計時與計件人員酬金」：僱用專人值勤1,005千元、自立午餐及幼兒園廚工204千元。

2、考績獎金：依公務人員考績法第7、8、12條暨公立高級中等以下學校教師成績考核辦法第4條等規定，預算人數21人，預算金額為1,300千元。年終獎金：依據行政院各年度訂定之軍公教人員年終工作獎金發給注意事項，預算人數21人，預算金額為1,400千元。

菁桐國民小學
教育發展基金
彙計表
115年度

單位：新臺幣千元

卹償金	資遣費	福 利 費				提繳費	合 計	兼任人員 用人費用	總 計
		分擔保 險費	傷病醫 藥費	提撥福 利金	其他				
		1,300	58		216		23,322	268	23,590
		1,300	58		216		23,322	268	23,590
							15,000		15,000
							350		350
								268	268
							361		361
							1,300		1,300
							1,400		1,400
							210		210
							3,127		3,127
		1,300					1,300		1,300
			58				58		58
					216		216		216

新都市平溪區菁桐國民小學
新都市地方教育發展基金
各項費用彙計表
中華民國115年度

單位：新臺幣千元

前年度 決算數	上年度 預算數	科目	本年度預算數			
			合計	國民教育計畫	建築及設備計畫	
25,674	22,926	用人費用	23,590	23,590	0	
15,899	15,006	正式員額薪資	15,350	15,350	0	
15,559	14,634	職員薪金	15,000	15,000	0	
340	372	工員工資	350	350	0	
1,314	262	聘僱及兼職人員薪資	268	268	0	
1,314	262	兼職人員酬金	268	268	0	
361	377	加(夜)班費	361	361	0	
361	377	未休假加班費	361	361	0	
3,155	2,600	獎金	2,910	2,910	0	
1,272	1,250	考績獎金	1,300	1,300	0	
1,884	1,350	年終獎金	1,400	1,400	0	
		其他獎金	210	210	0	
3,161	3,075	退休及卹償金	3,127	3,127	0	
3,161	3,075	職員退休及離職金	3,127	3,127	0	
1,784	1,606	福利費	1,574	1,574	0	
1,541	1,250	分擔員工保險費	1,300	1,300	0	
24	40	傷病醫藥費	58	58	0	
218	316	其他福利費	216	216	0	
1,630	2,140	服務費用	2,258	2,258	0	
66	172	水電費	175	175	0	
55	134	工作場所電費	136	136	0	
12	38	工作場所水費	39	39	0	
35	54	郵電費	54	54	0	
1	7	郵費	7	7	0	
34	47	電話費	47	47	0	
33	60	旅運費	60	60	0	
33	60	國內旅費	60	60	0	
95	230	修理保養及保固費	230	230	0	
1	140	一般房屋修護費	140	140	0	
94	90	雜項設備修護費	90	90	0	

新都市平溪區菁桐國民小學
新都市地方教育發展基金
各項費用彙計表
中華民國115年度

單位：新臺幣千元

前年度 決算數	上年度 預算數	科目	本年度預算數			
			合計	國民教育計畫	建築及設備計畫	
1,317	1,529	一般服務費	1,644	1,644	0	
		佣金、匯費、經理費及手續費	0	0	0	
360	372	外包費	372	372	0	
894	1,094	計時與計件人員酬金	1,209	1,209	0	
62	63	體育活動費	63	63	0	
12	23	專業服務費	23	23	0	
12	23	其他專業服務費	23	23	0	
72	72	公共關係費	72	72	0	
72	72	公共關係費	72	72	0	
245	578	材料及用品費	577	577	0	
245	578	用品消耗	577	577	0	
155	458	辦公(事務)用品	458	458	0	
2	9	化學藥劑與實驗用品	9	9	0	
12	12	醫療用品(非醫療院所使用)	12	12	0	
75	99	其他用品消耗	98	98	0	
93	55	租金、償債、利息及相關手續費	55	55	0	
93	55	雜項設備租金	55	55	0	
93	55	雜項設備租金	55	55	0	
95	1,100	購建固定資產、無形資產、非理財目的之長期投資及營舍與設施工程支出	100	0	100	
95	1,100	購建固定資產	100	0	100	
	1,000	擴充改良房屋建築及設備	0	0	0	
95	100	購置雜項設備	100	0	100	
400	397	會費、捐助、補助、分攤、照護、救濟與交流活動費	380	380	0	

新北市平溪區菁桐國民小學
 新北市地方教育發展基金
各項費用彙計表
 中華民國115年度

單位：新臺幣千元

前年度 決算數	上年度 預算數	科目	本年度預算數			
			合計	國民教育計畫	建築及設備計畫	
6	3	會費	3	3	0	
5		學術團體會費	0	0	0	
1	3	職業團體會費	3	3	0	
376	382	捐助、補助與獎助	359	359	0	
356	359	獎助學員生給與	335	335	0	
20	23	其他捐助、補助與獎助	24	24	0	
17	12	補貼、獎勵、慰問、 照護與救濟	18	18	0	
5		獎勵費用	6	6	0	
12	12	慰問、照護及濟助 金	12	12	0	
28,137	27,196	合計	26,960	26,860	100	

新北市平溪區菁桐國民小學
 新北市地方教育發展基金
預計平衡表
 中華民國115年12月31日

單位：新臺幣千元

113年12月31日 實 際 數	科 目	115年12月31日 預 計 數	114年12月31日 預 計 數	比較增減
6,709	資 產 合 計	5,709	5,709	0
6,709	資 產	5,709	5,709	0
6,670	流動資產	5,670	5,670	0
6,670	現金	5,670	5,670	0
6,670	銀行存款	5,670	5,670	0
0	應收款項	0	0	0
0	應收收益	0	0	0
0	應收利息	0	0	0
0	預付款項	0	0	0
0	預付費用	0	0	0
39	其他資產	39	39	0
39	什項資產	39	39	0
39	暫付及待結轉帳 項	39	39	0
38,590	代管資產	38,590	38,590	0
-38,590	應付代管資產	-38,590	-38,590	0
3,626	負 債	3,626	3,626	0
3,205	流動負債	3,205	3,205	0
3,205	應付款項	3,205	3,205	0
3,205	應付代收款	3,205	3,205	0
0	應付費用	0	0	0
421	其他負債	421	421	0
421	什項負債	421	421	0
421	存入保證金	421	421	0
0	暫收及待結轉帳 項	0	0	0
3,083	基金餘額	2,083	2,083	0
3,083	基金餘額	2,083	2,083	0
3,083	基金餘額	2,083	2,083	0
3,083	累積餘額	2,083	2,083	0
6,709	負債及基金餘額合計	5,709	5,709	0

新北市平溪區菁桐國民小學

新北市地方教育發展基金

資本資產明細表

中華民國115年度

單位：新臺幣千元

項 目	取得成本 (期初餘額)	以前年度 累計折舊/ 長期投資 評價	本 年 度 變 動					本年度累 計折舊/長 期投資評 價變動數	期末餘額
			增 加		減 少		主要增減 原因說明		
			金 額	類 型	金 額	類 型			
非理財目的之長期投資									
土地									
土地改良物	1,186	1,128					37	21	
房屋及建築	1,474	215					9	1,250	
機械及設備	4,722	4,168					172	383	
交通及運輸設備	695	382					76	237	
雜項設備	4,373	3,479	100	(1)			452	542	
購建中固定資產									
租賃資產									
租賃權益改良									
電腦軟體									
權利									
發展中之無形資產									
其他無形資產									
遞耗資產									
其他									
合計	12,450	9,372	100				745	2,433	

註：